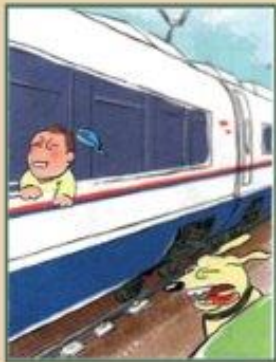


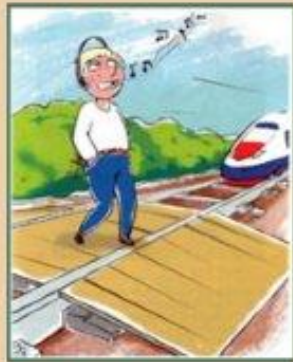
Ребята, помните!



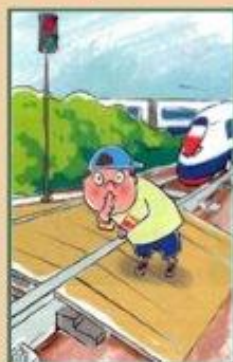
Переходи железнодорожные пути только по пешеходным переходам, мостам и тоннелям!



Не высывайся из окон вагонов и дверей тамбуров!



Не используй наушники и мобильные телефоны при переходе через железнодорожные пути!



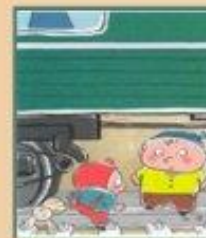
Не переходи железнодорожные пути на красный свет светофора!



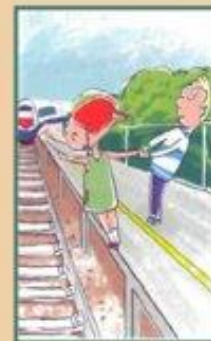
Не пытайся проникнуть на пассажирскую платформу и железнодорожные пути в установленном месте!



Не ходи по железнодорожным путям!



Не подлезай под пассажирскими платформами и железнодорожным подвижным составом! Не перелезай через автоматические устройства между вагонами



Не заходи за линию безопасности у края пассажирской платформы!



Не прыгай с пассажирской платформы на железнодорожные пути!



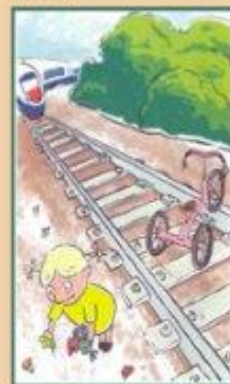
Не поднимайся на опоры и специальные конструкции контактной сети и воздушных линий и искусственных сооружений!



Не поднимайся на крыши вагонов поездов!



Не приближайся к оборванным проводам!



Не оставляй на железнодорожных путях посторонние предметы!



Не прислоняйся к стоящим вагонам!



Не препятствуй автоматическому открытию/закрытию дверей вагонов!

**Железная дорога является зоной повышенной опасности!
Хождение по путям строго запрещено!**



**Ребята! Будьте осторожны
и строго соблюдайте правила безопасности,
находясь на объектах железнодорожного транспорта.**



В случае обнаружения безнадзорного несовершеннолетнего, находящегося на объектах железнодорожного транспорта сообщать по телефону 63-26-15, 53-60-18 ЛО МВД РФ на ст. Иркутск-Пассажирский